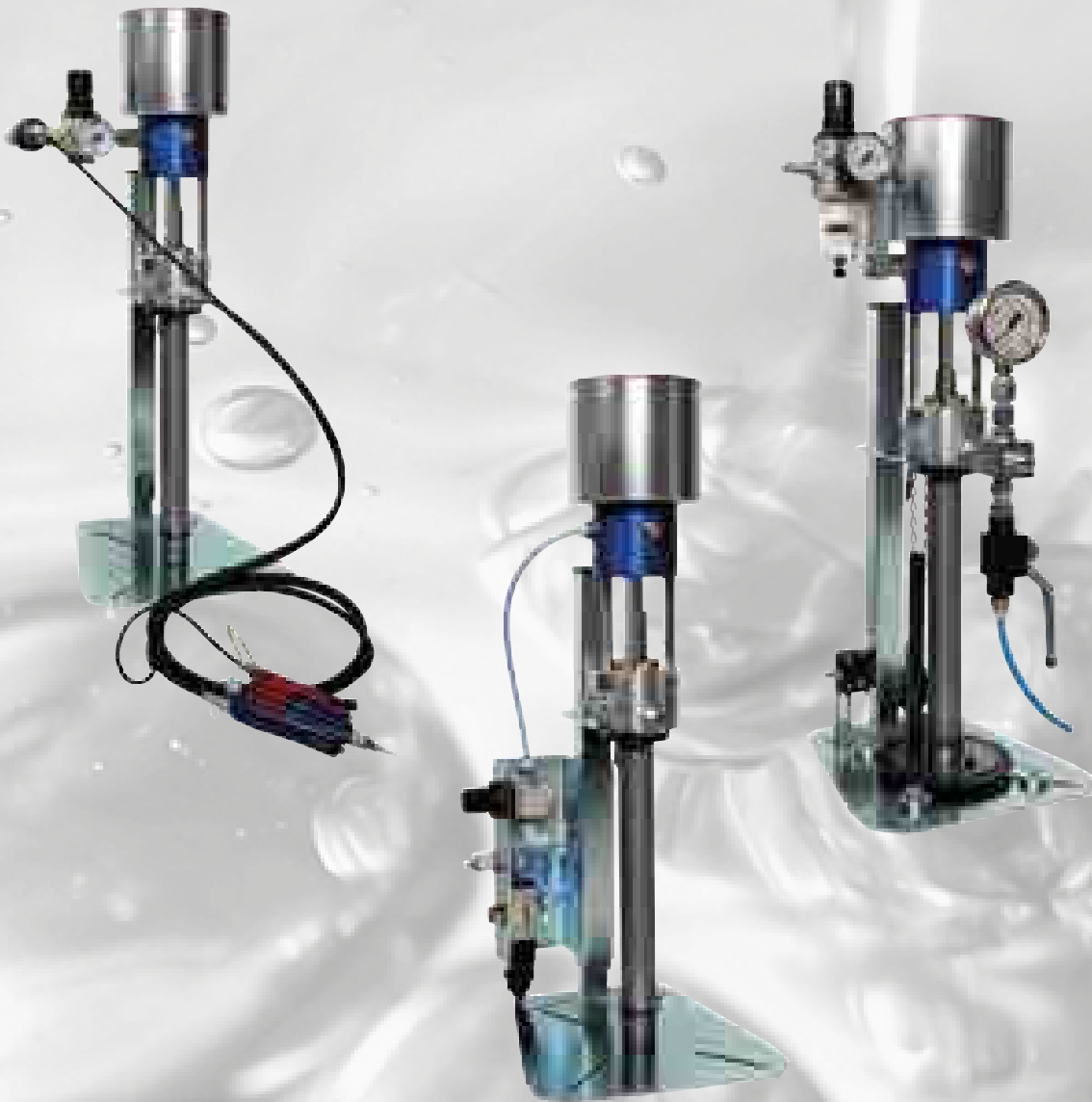


For Smooth Operations

Sistemi di pompaggio AXKP per piccoli contenitori - per processi rapide



ABNOX[®]
Lubrication & Metering Solutions

La serie AXKP:



Opzione **DR1**
Valvola per la riduzione
della pressione

S

Sicurezza elevata:

Materiali e guarnizioni di alta qualità e la speciale valvola di attivazione garantiscono una sicurezza ottimale durante la lavorazione con le pompe lubrificanti ad alta pressione modello S. Altri vantaggi sono costituiti da un elevato grado di efficacia e da livelli di rumore contenuti. La separazione del sistema di aspirazione e del motore ad aria consente di evitare che il fluido entri nella testata della pompa.

AXKP-1
con opzione DR1

compatta, efficiente, moderna e dalle prestazioni elevate



AXKP-1
con opzione L



Opzione **L**
Segnalazione di vuoto acustica
con arresto per la pompa

A prova di errore:

La protezione automatica (con segnalazione di vuoto come opzione aggiuntiva) disattiva automaticamente la pompa in caso di livello di riempimento insufficiente. Con questo sistema l'aria non sarà aspirata.

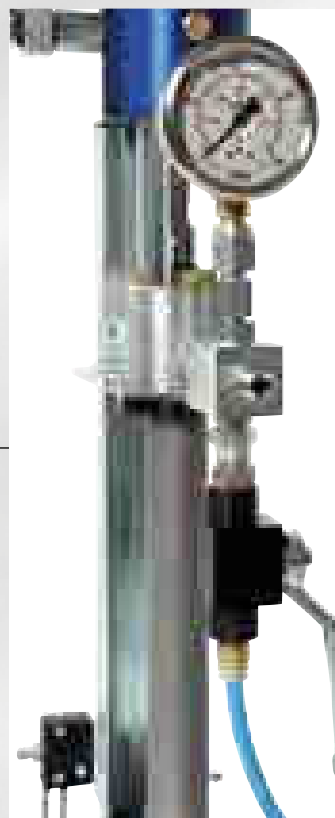


Opzione **DR2**
Valvola per la riduzione della pressione con unità di manutenzione

E

Economico:

Impianto ideale con dimensioni compatte e costi contenuti.



Opzione **AB**
Blocco di collegamento
Manometro e rubinetto a sfera

M

Manutenzione e supporto sempre a disposizione

Tutti i moduli consistono di componenti a norma consegnabili in poco tempo che è possibile smontare e rimontare con pochi movimenti e senza particolari conoscenze tecniche.



A

Affidabile:

Il centratore per il recipiente fissa il recipiente nel modo migliore ottimizzando le caratteristiche di aspirazione. La pompa lavora senza interruzioni e senza entrata d'aria, in modo tale che il recipiente possa essere svuotato completamente.



Opzione **N**
Segnalazione di vuoto e riempimento elettrica



Opzione **GZ**
Centratura per recipiente

E

Economico:

anche i lubrificanti più costosi provenienti da recipienti di piccole dimensioni possono essere trasportati in modo economico e dosati con accuratezza. Il funzionamento ad aria compressa non richiede connessioni alla rete elettrica.



Opzione **DR3**

Valvola per la riduzione di pressione con collegamento per valvola di dosaggio con impugnatura



AXKP-1
con opzione D3
(Esempio:
con valvola di
dosaggio
Impugnatura PEN
AXDV-C1-PN)

E

Flessibile:

impiegabile in molti modi come pompa di trasmissione, sistema per travasare e imbottigliare o come pompa diretta per la valvola di dosaggio.

S

Stabile:

costruzione robusta con componenti perfettamente adatti gli uni agli altri.

S

Sano:

Il blocco di quota e la piastra di trasmissione con aerazione consentono una rapida sostituzione del recipiente senza pericolo di contaminazione.



AXKP-1
per cartucce ai
sensi di DIN 1284



AXKP-1
Modello di base
con piastra di
trasmissione ❶

D

Prima classe:

ABNOX offre il top della qualità sotto ogni punto di vista, come dimostra il sistema di distribuzione per lubrificante dalle prestazioni elevate e dalla durata di vita superiore e gli eccellenti benefici per i clienti: Massima qualità costruttiva e produzione a un ottimo rapporto prezzo/prestazioni.

M

Modulo:

Il pratico principio modulare è adatto anche alla trasmissione diretta da cartucce DIN da 400 grammi.

Sistema di distribuzione di lubrificante ad aria compressa **AXKP**

Tipo codice

Sistema di alimentazione di lubrificante per piccoli recipienti

AXKP - [] - [] - [] - [] - [] - [] - []

Supporto opzioni di smontaggio:

GZ = con centratura del recipiente

00 = senza

Regolatore opzioni di smontaggio:

DR1 = con valvola a riduzione di pressione

DR2 = con valvola a riduzione di pressione e unità di manutenzione

DR3 = con valvola a riduzione di pressione e collegamento per valvola di dosaggio con impugnatura

000 = senza

Pompa opzioni di smontaggio:

AB = con blocco di collegamento e manometro e rubinetto a sfera

00 = senza

Regolazione opzioni di smontaggio:

L = Segnalazione di vuoto acustica con arresto pompa

E = Segnalazione di vuoto elettrica

N = Riempimento elettrico - e segnalazione di vuoto

O = senza

Piastra di trasmissione:

numero articolo conforme alle dimensioni del recipiente utilizzate ❶ oppure per cartucce conformi a **DIN1284**

Riduzione di pressione:

S10 = Riduzione di pressione 10:1 Modello S

S25 = Riduzione di pressione 25:1 Modello S

S60 = Riduzione di pressione 60:1 Modello S

Dimensione sostegno:

1 = Recipiente da 1 a 5 kg

Spiegazioni:

- ❶ Siamo a vostra disposizione per indicare le dimensioni corrette della piastra di trasmissione.



Piastra di trasmissione con aerazione

Ci comunichi le seguenti tre dimensioni del recipiente:

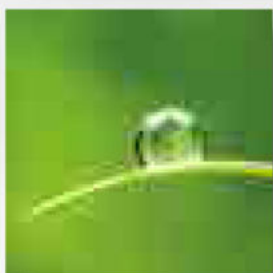
- Ø Interno/inferiore,
- Ø Interno/superiore
- Altezza del recipiente

For Smooth Operations



Tecnica per la Lubrificazione

Dispositivo di riempimento e lubrificazione ad attivazione manuale, pneumatica ed elettrica per la distribuzione di grassi e oli.



Tecnica per il Dossaggio

Valvola di dosaggio, regolatore, applicazioni specifiche per il pezzo in lavorazione.



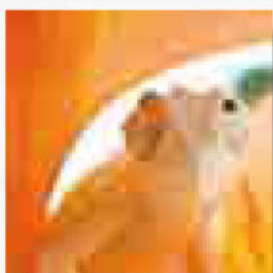
Alimentazione per Lubrificante

Sistemi e pompe elettriche e ad aria compressa di distribuzione del lubrificante per la trasmissione di sostanze lubrificanti a viscosità da media a elevata.



Tecnica di Serraggio

Presse con leva di comando e di trasmissione ad alta pressione, valvola ad alta pressione, pompe elettriche e pneumatiche, sistema di serraggio.



Soluzioni Personalizzate

Sviluppo di sistemi di lubrificazione e dosaggio, di attrezzature e macchine per il serraggio e lo smontaggio di utensili e pezzi in lavorazione in base alle specifiche del cliente.

Richiedete le nostre informazioni aggiornate oppure fate visita al nostro sito web.



Head office:

ABNOX AG

Langackerstrasse 25
CH-6330 Cham
+41 41 780 44 55
sales@abnox.com
www.abnox.com

Corporate office USA:

ABNOX Corp.

1920 East Hallandale Beach Blvd. #PH-3
Hallandale Beach, FL-33009, USA
+1 754 400 9042
info.us@abnox.com
www.abnox.com

ABNOX®
Lubrication & Metering Solutions

Distributor



E.O.I. TECNE

Srl - Via Garofalo, 24 - (I) 20133 Milano - tel. +39.02.70602434 - fax +39.02.2665226 www.eoitecne.it - info@eoitecne.it