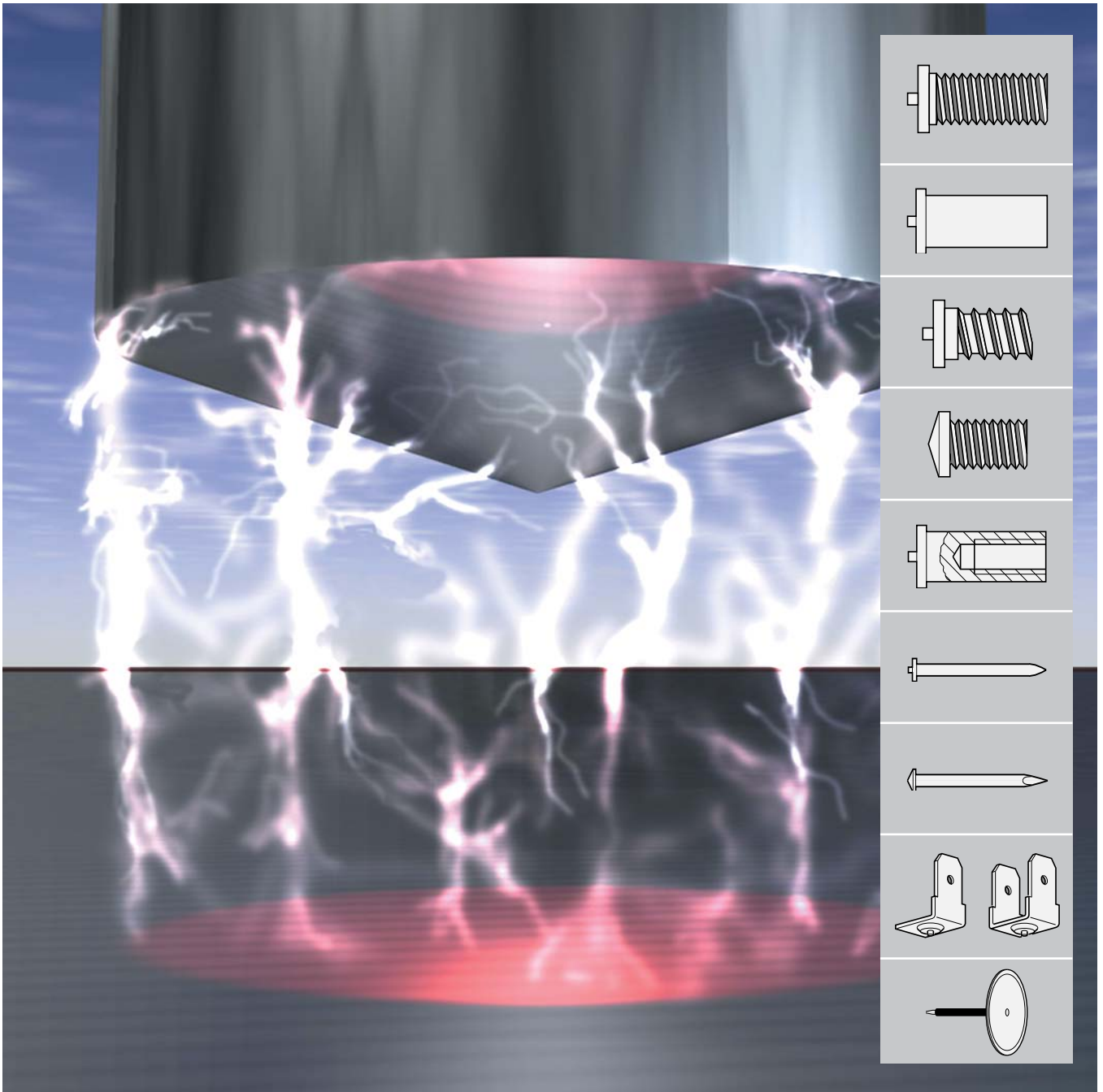


PRIGIONIERI PER SALDATURA

A SCARICA DI CONDENSATORI, AD ARCO CORTO E AD ARCO SOLLEVATO



E.O.I. TECNE SRL



Produzione



Qualità



Technik



Design

Industrie
Forum
Design
Hannover



Qualità Prigionieri



Attestati e Certificazioni della Heinz Soyer Bolzenschweißtechnik GmbH

Specifiche tecniche



SOYER-Prigionieri per saldatura a scarica capacitiva

Combinazione dei materiali

1 = compatibile
2 = compatibile
con prove
0 = non compatibile

Materiale base	Materiale prigioniero				
	Fe ramato 37	Inox AISI 304	Ottone CuZn 37	Alluminio AlMg 3	Alluminio Al 99,5
Acciaio fino a C 0,30%	1	2	1	0	0
Acciaio fino a C 0,60%	0	2	0	0	0
Acciaio zincato max 30 μ	2	2	1	0	0
Acciai austenitici Cr-Ni	2	1	2	0	0
Ottone CuZn37-CuZn30	2	2	1	0	0
Rame	2	2	0	0	0
Al99-99,5	0	0	0	2	1
AlMg3, AlMg5, AlMgMn	0	0	0	1	2
AlMgSi0,5, AlMgSi 1, AlSi5	0	0	0	2	2

Resistenza alla torsione (Standard DVS0904)

Diametro ø	A _{SP} (mm ²)	Resistenza alla trazione (N x cm)			
		Fe ramato 37	Inox AISI 304	Ottone CuZn 37	Alluminio AlMg 3
M3	5,03	80	50	60	40
M4	8,78	180	110	130	90
M5	14,2	360	230	270	190
M6	20,1	610	380	450	310
M8	36,6	1500	950	1100	750

Resistenza alla trazione (Standard DIN18800-1)

Tipo	Materiale	Norma	Proprietà Meccanica
PT UT IT FD	Fe ramato 37	EN 20898-1	R _m ≥ 420 N/mm ² R _{eH} ≥ 340 N/mm ² A ₅ ≥ 14%
	Inox AISI 304	EN ISO 3506-3	R _m ≥ 500 N/mm ² R _{p0,2} ≥ 210 N/mm ² A _L ≥ 0,6d
	Ottone CuZn37	ISO 426-1 ISO 1638	R _m ≥ 370 N/mm ²
	Alluminio Al99,5	EN 573-3	R _m ≥ 100 N/mm ²
	Alluminio AlMg3		R _m ≥ 180 N/mm ²

Questi dati sono indicativi, in quanto la resistenza dipende anche dal materiale e dallo spessore della base

¹⁾ I prigionieri in ferro sono generalmente saldabili purché abbiano un contenuto di C ≥ 0,18%.

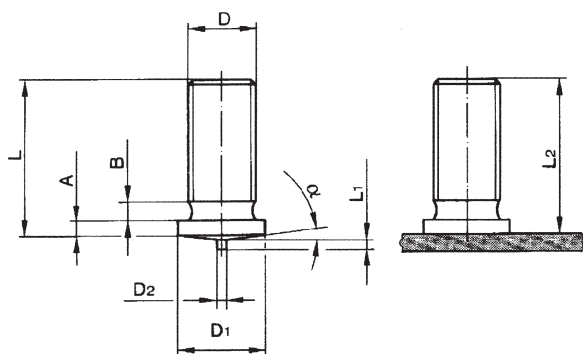
²⁾ I prigionieri in inox sono generalmente saldabili.

Dimensioni standard



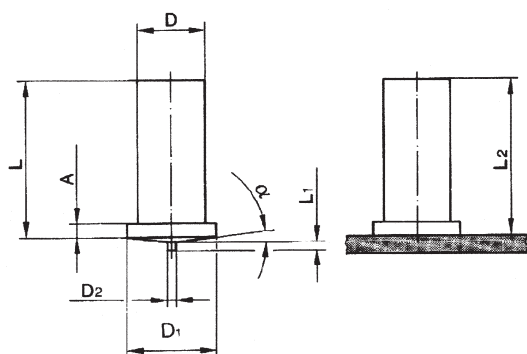
Prigionieri filettati, prigionieri lisci, bussole

Altre dimensioni non specificate o speciali su richiesta.



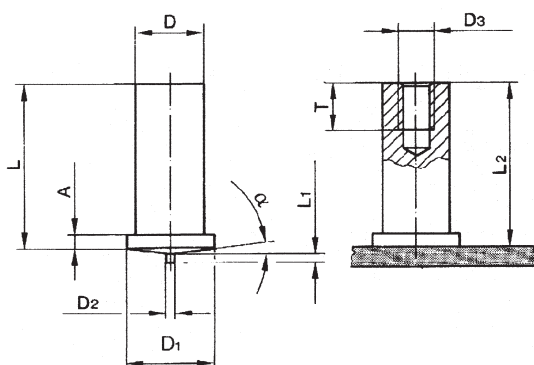
Prigionieri PT DIN EN ISO 13918

D	L +0,6	D ₁ ±0,2	D ₂ ±0,08	L ₁ ±0,05	A	B max	L ₂	α ±1°
M3	vedi lunghezze	4,5	0,60	0,55	0,7-1,4	1,5	~L -0,3	3°
M4		5,5	0,65					
M5		6,5	0,75	0,80	0,8-1,4	2		
M6		7,5						
M8		9,0						
*M10		11	0,85	1,2-1,8	3	+0,6		
*M12		12,6						



Prigionieri lisci UT DIN EN ISO 13918

D ±0,1	L +0,6	D ₁ ±0,2	D ₂ ±0,08	L ₁ ±0,05	A	L ₂	α ±1°
Ø3	vedi lunghezze	4,5	0,60	0,55	0,7-1,4	~L -0,3	3°
Ø4		5,5	0,65				
Ø5		6,5	0,75	0,80	0,8-1,4		
Ø6		7,5					
Ø7,1		9,0					
Ø8		11,0	0,85	1,2-1,8	+0,3		
*Ø9		12,6					



Bussole IT DIN EN ISO 13918

D ±0,1	L +0,6	D ₁ ±0,2	D ₂ ±0,08	L ₁ ±0,05	A	D ₃	T	L ₂	α ±1°
Ø5	vedi lunghezze	6,5	0,75	0,80	0,7-1,4	M3	5	~L -0,3	3°
Ø6		7,5				M4	6		
Ø7,1		9,0	0,85	0,8-1,4	M5	7,5			
*Ø8					M6				
*Ø10,8		12,6	1,2-1,8	M8	10				

* SOYER standard

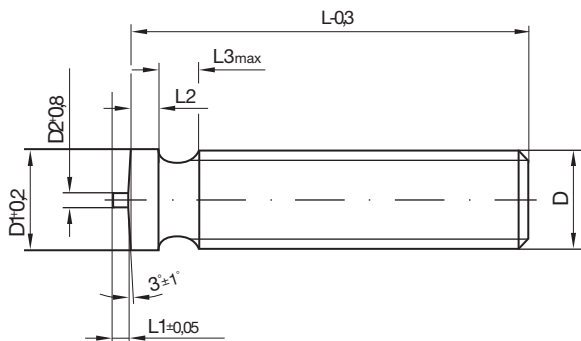
Dimensioni speciali a richiesta



Prigionieri filettati, prigionieri lisci e bussole filettate con diametro della flangia ridotto.

Prigionieri filettati con flangia ridotta

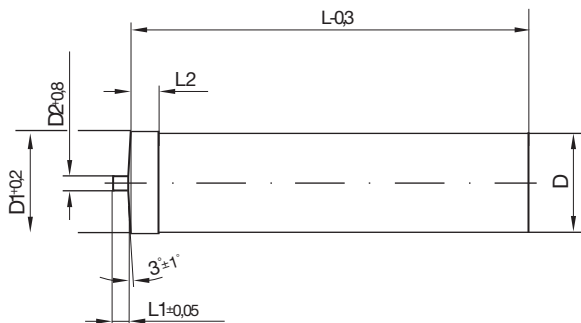
Ferro ramato Fe, Acciaio inox AISI 304, Ottone CuZn 37, Alluminio AIMg 3



D	L +0,3	D ₁ ±0,2	D ₂ ±0,08	L ₁ ±0,05	L ₂	L ₃ max	α ±1°
M3	vedi lunghezze	3,3	0,60	0,55	1,4 - 0,7	1,5	3°
M4		4,3	0,65				
M5		5,3	0,75	0,80	1,4 - 0,6	2,0	
M6		6,3					
M8		8,3					
M10		10,3	0,85	1,8 - 0,6	3,0		
M12		12,3					

Prigionieri lisci con flangia ridotta

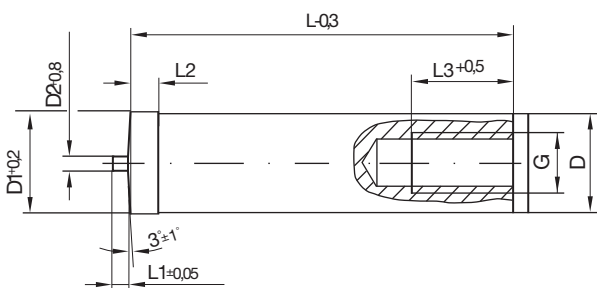
Ferro ramato Fe, Acciaio inox AISI 304, Ottone CuZn 37, Alluminio AIMg 3



D	L +0,3	D ₁ ±0,2	D ₂ ±0,08	L ₁ ±0,05	L ₂	α ±1°
Ø3	vedi lunghezze	3,3	0,60	0,55	1,4 - 0,7	3°
Ø4		4,3	0,65			
Ø5		5,3	0,75	0,80	1,4 - 0,6	
Ø6		6,3				
Ø7,1		7,4				
Ø8		8,3	0,85	1,8 - 0,6		
Ø9		9,3				
Ø10,8		11,2				

Bussole filettate con flangia ridotta

Ferro ramato Fe, Acciaio inox AISI 304, Ottone CuZn 37, Alluminio AIMg 3



D	L +0,3	D ₁ ±0,2	D ₂ ±0,08	L ₁ ±0,05	L ₂	L ₃ max	G	α ±1°
Ø5	vedi lunghezze	5,3	0,75	0,80	1,4 - 0,6	5,0	M3	3°
Ø6		6,3				6,0	M4	
Ø7,1		7,4				7,5	M5	
Ø8		8,3	M6					
Ø10,8		11,2	10	M8				

Informazioni Tecniche

Prigionieri a scarica capacitiva
DIN EN ISO 13918



Dimensioni

I prigionieri SOYER sono prodotti seguendo le norme DIN EN ISO 13918

Le tolleranze corrispondono alle norme DIN 7168-m. Prigionieri con misure diverse da queste norme o con misure intermedie possono essere prodotti su richiesta.

Materiali

I prigionieri SOYER sono prodotti nei seguenti materiali:

- Fe 37 ramato 4.8 ISO 898/1
- Acciaio inox AISI 304 (A2-50)
- Ottone CuZn 37 come da ISO 426-1, ISO 1638
- Alluminio ALMg3 come da EN 1301-2

Altri materiali o lunghezze su richiesta.

Su richiesta la saldabilità e compatibilità dei materiali deve essere testata precedentemente.

Tipi di prigionieri

I prigionieri SOYER sono forniti mediamente secondo le specifiche DIN ISO 2768. I prigionieri in Fe 37

hanno un rivestimento galvanico di rame di 4.8 µm protettivo contro la corrosione secondo la norma DIN ISO 4042.

Altri trattamenti termici, in nichel, cadmio, zinco o altri

metalli possono essere effettuati su richiesta.

Condizioni tecniche di consegna

I prigionieri SOYER sono forniti seguendo la procedura descritta nella norma DIN ISO 3269.

I prigionieri sono spediti puliti e liberi da impurità.

La quantità può variare dal +/- 5% dall'ordinato.

Minimi quantitativi

Per comodità, prigionieri, bussole, perni lisci e insul pins vanno ordinati con minimi quantitativi di 1000 pz.

Flangia del prigioniero

I prigionieri SOYER sono normalmente prodotti con una flangia (vedi tabelle), che serve per distribuire meglio l'arco di saldatura ed incrementare l'area di giunzione. Questa garantisce quindi un'alta qualità di giunzione della saldatura.

Flange di misure diverse possono essere prodotte su richiesta. L'uso di prigionieri senza flangia non è raccomandato.

Filettatura

I prigionieri SOYER sono rullati a freddo secondo la norma DIN ISO 724, tolleranza 6g.

Altre filettature e tolleranze su richiesta.

Il grano non è interrotto ed è incrementato da 1,5 a 2 volte.

Qualità dei prodotti

Garantiamo la perfetta qualità e saldabilità dei prigionieri SOYER.

Controllo qualità

Il metodo di misurazione della qualità dei prigionieri è descritto in dettaglio nella norma DIN EN ISO 14555.

Soggetto a modifiche tecniche.

Prigionieri filettati

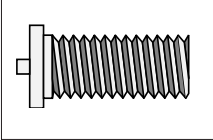
Tipo PT

Materiale 1: Ferro ramato Fe

Materiale 2: Acciaio inox AISI 304

Materiale 3: Ottone CuZn 37

Materiale 4: Alluminio AlMg 3



I prigionieri sono saldabili sia manualmente che con sistemi automatici.

Materiale 1:		Materiale 2:		Materiale 3:		Materiale 4:	
Misura	Codice	Misura	Codice	Misura	Codice	Misura	Codice
M3 x 6	B01020	M3 x 6	B02000	M3 x 6	B03000	M3 x 6	B04025
M3 x 8	B01030	M3 x 8	B02005	M3 x 8	B03005	M3 x 8	B04030
M3 x 10	B01035	M3 x 10	B02010	M3 x 10	B03010	M3 x 10	B04035
M3 x 12	B01040	M3 x 12	B02015	M3 x 12	B03015	M3 x 12	B04040
M3 x 15	B01045	M3 x 15	B02020	M3 x 15	B03020	M3 x 15	B04045
M3 x 16	B01050	M3 x 16	B02022	M3 x 16	B03022	M3 x 16	B04047
M3 x 20	B01060	M3 x 20	B02025	M3 x 20	B03025	M3 x 20	B04060
M3 x 25	B01075	M3 x 25	B02035	M3 x 25	B03030	M3 x 25	B04065
M3 x 30	B01080	M3 x 30	B02040	M3 x 30	B03035	M3 x 30	B04070
M4 x 6	B01095	M4 x 6	B02050	M4 x 6	B03050	M4 x 6	B04085
M4 x 8	B01105	M4 x 8	B02060	M4 x 8	B03055	M4 x 8	B04090
M4 x 10	B01110	M4 x 10	B02065	M4 x 10	B03065	M4 x 10	B04095
M4 x 12	B01120	M4 x 12	B02070	M4 x 12	B03070	M4 x 12	B04100
M4 x 15	B01125	M4 x 15	B02075	M4 x 15	B03075	M4 x 15	B04105
M4 x 16	B01130	M4 x 16	B02080	M4 x 16	B03080	M4 x 16	B04107
M4 x 20	B01140	M4 x 20	B02085	M4 x 20	B03085	M4 x 20	B04115
M4 x 25	B01145	M4 x 25	B02090	M4 x 25	B03090	M4 x 25	B04120
M4 x 30	B01150	M4 x 30	B02095	M4 x 30	B03095	M4 x 30	B04130
M4 x 35	B01155	M4 x 35	B02100	M4 x 35	B03100	M4 x 35	B04135
M4 x 40	B01160	M4 x 40	B02105	M4 x 40	B03105	M4 x 40	B04140
M5 x 8	B01190	M5 x 8	B02130	M5 x 8	B03110	M5 x 8	B04160
M5 x 10	B01195	M5 x 10	B02135	M5 x 10	B03115	M5 x 10	B04165
M5 x 12	B01200	M5 x 12	B02140	M5 x 12	B03120	M5 x 12	B04170
M5 x 15	B01205	M5 x 15	B02145	M5 x 15	B03125	M5 x 15	B04175
M5 x 16	B01210	M5 x 16	B02147	M5 x 16	B03127	M5 x 16	B04177
M5 x 20	B01225	M5 x 20	B02150	M5 x 20	B03130	M5 x 20	B04185
M5 x 25	B01235	M5 x 25	B02160	M5 x 25	B03135	M5 x 25	B04190
M5 x 30	B01240	M5 x 30	B02165	M5 x 30	B03140	M5 x 30	B04195
M5 x 35	B01245	M5 x 35	B02170	M6 x 8	B03155	M5 x 35	B04200
M5 x 40	B01250	M5 x 40	B02180	M6 x 10	B03160	M5 x 40	B04205
M5 x 45	B01255	M5 x 45	B02185	M6 x 15	B03170	M5 x 45	B04210
M6 x 8	B01265	M6 x 10	B02205	M6 x 16	B03172	M6 x 8	B04215
M6 x 10	B01270	M6 x 12	B02210	M6 x 20	B03175	M6 x 10	B04220
M6 x 12	B01275	M6 x 15	B02215	M6 x 25	B03180	M6 x 12	B04225
M6 x 15	B01280	M6 x 16	B02220	M6 x 30	B03185	M6 x 15	B04230
M6 x 16	B01285	M6 x 20	B02230			M6 x 16	B04235
M6 x 20	B01295	M6 x 25	B02235			M6 x 20	B04240
M6 x 25	B01300	M6 x 30	B02240			M6 x 25	B04245
M6 x 30	B01305	M6 x 35	B02245			M6 x 30	B04250
M6 x 35	B01310	M6 x 40	B02250			M6 x 35	B04255
M6 x 40	B01315	M6 x 45	B02255			M6 x 40	B04260
M6 x 45	B01320	M6 x 50	B02260			M6 x 45	B04265
M6 x 50	B01325	M6 x 55	B02265			M6 x 50	B04270
M6 x 55	B01330					M6 x 55	B04275
M8 x 10	B01340	M8 x 10	B02280			M8 x 10	B04276
M8 x 12	B01345	M8 x 12	B02285			M8 x 12	B04278
M8 x 15	B01350	M8 x 15	B02290			M8 x 15	B04280
M8 x 16	B01355	M8 x 16	B02292			M8 x 16	B04281
M8 x 20	B01360	M8 x 20	B02300			M8 x 20	B04285
M8 x 25	B01365	M8 x 25	B02305			M8 x 25	B04290
M8 x 30	B01370	M8 x 30	B02315			M8 x 30	B04295
M8 x 35	B01375	M8 x 35	B02320				
M8 x 40	B01380	M8 x 40	B02325				
M8 x 45	B01385	M8 x 45	B02330				
M8 x 50	B01390	M8 x 50	B02335				
M8 x 55	B01395	M8 x 55	B02340				
M8 x 60	B01400	M8 x 60	B02345				
M10 x 12	B01435	M10 x 12	B02372				
M10 x 15	B01405	M10 x 15	B02374				
M10 x 20	B01410	M10 x 20	B02376				
M10 x 25	B01415	M10 x 25	B02378				
M10 x 30	B01420	M10 x 30	B02380				
M10 x 35	B01425	M10 x 35	B02382				
M10 x 40	B01440	M10 x 40	B02384				
M12 x 15	B01450	M12 x 15	B02390				
M12 x 20	B01455	M12 x 20	B02391				
M12 x 25	B01460	M12 x 25	B02392				
M12 x 30	B01465	M12 x 30	B02393				
M12 x 35	B01470	M12 x 35	B02394				
M12 x 40	B01475	M12 x 40	B02395				

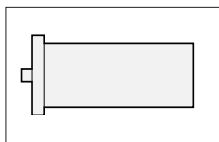
A RICHIESTA

Altre misure su richiesta.

Prigionieri lisci

Tipo UT

Materiale 1: Ferro ramato Fe
 Materiale 2: Acciaio inox AISI 304
 Materiale 3: Ottone CuZn 37
 Materiale 4: Alluminio AIMg 3



I perni lisci sono saldabili sia manualmente che con sistemi automatici.

Materiale 1:

Misura	Codice
3 x 6	B06005
3 x 8	B06010
3 x 10	B06015
3 x 12	B06020
3 x 15	B06025
3 x 20	B06035
3 x 25	B06040
4 x 8	B06055
4 x 10	B06065
4 x 12	B06075
4 x 15	B06080
4 x 20	B06085
4 x 25	B06090
4 x 30	B06095
4 x 35	B06100
5 x 8	B06205
5 x 10	B06215
5 x 12	B06220
5 x 15	B06225
5 x 20	B06240
5 x 25	B06245
5 x 30	B06250
5 x 35	B06255
5 x 40	B06260
6 x 10	B06305
6 x 12	B06310
6 x 15	B06315
6 x 20	B06325
6 x 25	B06330
6 x 30	B06335
6 x 35	B06345
6 x 40	B06350
7,1 x 10	B06399
7,1 x 12	B06400
7,1 x 15	B06405
7,1 x 20	B06410
7,1 x 25	B06412
7,1 x 30	B06414

A RICHIESTA

8 x 12	B06425
8 x 15	B06430
8 x 16	B06435
8 x 20	B06440
8 x 25	B06445
8 x 30	B06450
8 x 35	B06455
8 x 40	B06460
10,8 x 15	B06465
10,8 x 20	B06470
10,8 x 25	B06475
10,8 x 30	B06480
10,8 x 35	B06485
10,8 x 40	B06490

Materiale 2:

Misura	Codice
3 x 6	B07000
3 x 8	B07002
3 x 10	B07005
3 x 12	B07006
3 x 15	B07007
3 x 16	B07008
3 x 20	B07010
3 x 25	B07015
4 x 8	B07105
4 x 10	B07110
4 x 12	B07115
4 x 15	B07120
4 x 16	B07121
4 x 20	B07125
4 x 25	B07130
4 x 30	B07132
4 x 35	B07135
5 x 8	B07205
5 x 10	B07210
5 x 12	B07215
5 x 15	B07220
5 x 16	B07221
5 x 20	B07225
5 x 25	B07230
5 x 30	B07235
5 x 35	B07240
5 x 40	B07245
6 x 10	B07305
6 x 12	B07310
6 x 15	B07315
6 x 16	B07316
6 x 20	B07320
6 x 25	B07325
6 x 30	B07330
6 x 35	B07335
6 x 40	B07340
6 x 45	B07345
6 x 50	B07350

7,1 x 10	B07400
7,1 x 12	B07405
7,1 x 15	B07410
7,1 x 16	B07411
7,1 x 20	B07415
7,1 x 25	B07417
7,1 x 30	B07420
7,1 x 35	B07422
7,1 x 40	B07424
7,1 x 45	B07426
7,1 x 50	B07428
7,1 x 55	B07430

8 x 12	B07435
8 x 15	B07440
8 x 16	B07445
8 x 20	B07450
8 x 25	B07455
8 x 30	B07460
8 x 35	B07465
8 x 40	B07470

10,8 x 15	B07480
10,8 x 20	B07481
10,8 x 25	B07482
10,8 x 30	B07483
10,8 x 35	B07484
10,8 x 40	B07485

Materiale 3:

Misura	Codice
3 x 6	B09000
3 x 8	B09002
3 x 10	B09005
3 x 12	B09006
3 x 15	B09007
3 x 20	B09011
4 x 8	B09010
4 x 10	B09015
4 x 15	B09020
4 x 20	B09023
4 x 25	B09025
5 x 8	B09055
5 x 10	B09060
5 x 15	B09062
5 x 20	B09064
5 x 25	B09066
5 x 30	B09065
6 x 10	B09100
6 x 15	B09102
6 x 20	B09104
6 x 25	B09105
7,1 x 12	B09165
7,1 x 15	B09155
7,1 x 16	B09170
7,1 x 20	B09175
7,1 x 25	B09160
8 x 12	B09180
8 x 15	B09181
8 x 16	B09182
8 x 20	B09183
8 x 25	B09184

A RICHIESTA

7,1 x 12	B09165
7,1 x 15	B09155
7,1 x 16	B09170
7,1 x 20	B09175
7,1 x 25	B09160
8 x 12	B09180
8 x 15	B09181
8 x 16	B09182
8 x 20	B09183
8 x 25	B09184

Materiale 4:

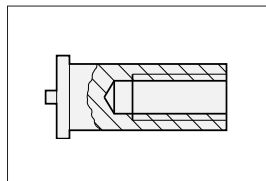
Misura	Codice
3 x 6	B08000
3 x 8	B08005
3 x 10	B08010
3 x 12	B08012
3 x 15	B08015
3 x 20	B08025
4 x 8	B08115
4 x 10	B08120
4 x 15	B08130
4 x 20	B08135
4 x 25	B08140
5 x 8	B08205
5 x 10	B08210
5 x 15	B08220
5 x 20	B08225
5 x 25	B08230
5 x 30	B08235
6 x 10	B08305
6 x 12	B08310
6 x 15	B08315
6 x 20	B08320
6 x 25	B08325
6 x 30	B08326
6 x 35	B08327
7,1 x 10	B08398
7,1 x 12	B08399
7,1 x 15	B08400
7,1 x 20	B08405
7,1 x 25	B08406
7,1 x 30	B08407
8 x 12	B08413
8 x 15	B08414
8 x 16	B08415
8 x 20	B08416
8 x 25	B08417

Altre misure su richiesta.

Bussole

Tipo IT

Materiale 1: Ferro ramato Fe
 Materiale 2: Acciaio inox AISI 304
 Materiale 3: Ottone CuZn 37
 Materiale 4: Alluminio AlMg 3



Le bussole sono lisce esternamente, il filetto interno è perfettamente centrato sul diametro e sono saldabili sia manualmente che con sistemi automatici.

Materiale 1:		Materiale 2:		Materiale 3:		Materiale 4:	
Misura	Codice	Misura	Codice	Misura	Codice	Misura	Codice
M3 x 4 x D5 x 6	B10000	M3 x 4 x D5 x 7	B11000	M3 x 4,5 x D5 x 8	B13000	M3 x 4 x D5 x 7	B12000
M3 x 4 x D5 x 7	B10100	M3 x 4,5 x D5 x 8	B11005	M3 x 5 x D5 x 10	B13005	M3 x 4,5 x D5 x 8	B12005
M3 x 4,5 x D5 x 8	B10110	M3 x 5 x D5 x 10	B11010	M3 x 5 x D5 x 15	B13020	M3 x 5 x D5 x 10	B12020
M3 x 5 x D5 x 10	B10130	M3 x 5 x D5 x 12	B11015	M3 x 5 x D5 x 20	B13025	M3 x 5 x D5 x 12	B12025
M3 x 5 x D5 x 12	B10140	M3 x 5 x D5 x 15	B11020	M3 x 5 x D5 x 25	B13027	M3 x 5 x D5 x 15	B12040
M3 x 5 x D5 x 15	B10160	M3 x 5 x D5 x 16	B11022	M3 x 5 x D5 x 30	B13030	M3 x 5 x D5 x 16	B12045
M3 x 5 x D5 x 16	B10162	M3 x 5 x D5 x 20	B11025			M3 x 5 x D5 x 20	B12060
M3 x 5 x D5 x 20	B10170	M3 x 5 x D5 x 25	B11030	M4 x 5 x D6 x 8	B13050	M3 x 5 x D5 x 25	B12065
M3 x 5 x D5 x 25	B10177	M3 x 5 x D5 x 30	B11035	M4 x 6 x D6 x 10	B13060	M3 x 5 x D5 x 30	B12075
M3 x 5 x D5 x 30	B10185			M4 x 6 x D6 x 12	B13065		
M4 x 5 x D6 x 8	B10300	M4 x 5 x D6 x 8	B11100	M4 x 6 x D6 x 15	B13070	M4 x 5 x D6 x 8	B12100
M4 x 6 x D6 x 10	B10305	M4 x 6 x D6 x 10	B11105	M4 x 6 x D6 x 20	B13075	M4 x 6 x D6 x 10	B12105
M4 x 6 x D6 x 12	B10310	M4 x 6 x D6 x 12	B11110			M4 x 6 x D6 x 12	B12110
M4 x 6 x D6 x 15	B10315	M4 x 6 x D6 x 15	B11115	M5 x 6 x D7,1 x 10	B13100	M4 x 6 x D6 x 15	B12120
M4 x 6 x D6 x 16	B10320	M4 x 6 x D6 x 16	B11116	M5 x 6 x D7,1 x 15	B13102	M4 x 6 x D6 x 20	B12125
M4 x 6 x D6 x 20	B10335	M4 x 6 x D6 x 20	B11125	M5 x 6 x D7,1 x 20	B13105	M4 x 6 x D6 x 25	B12130
M4 x 6 x D6 x 25	B10340	M4 x 6 x D6 x 25	B11135			M4 x 6 x D6 x 30	B12135
M4 x 6 x D6 x 30	B10345	M4 x 6 x D6 x 30	B11140			M4 x 6 x D6 x 35	B12140
M4 x 6 x D6 x 35	B10350	M4 x 6 x D6 x 35	B11145				
M4 x 6 x D6 x 40	B10360	M4 x 6 x D6 x 40	B11150				
M5 x 6 x D7,1 x 10	B10400	M5 x 6 x D7,1 x 10	B11200			M5 x 6 x D7,1 x 10	B12200
M5 x 6 x D7,1 x 12	B10405	M5 x 6 x D7,1 x 12	B11205			M5 x 6 x D7,1 x 12	B12205
M5 x 6 x D7,1 x 15	B10410	M5 x 6 x D7,1 x 15	B11210			M5 x 6 x D7,1 x 15	B12210
M5 x 6 x D7,1 x 16	B10411	M5 x 6 x D7,1 x 16	B11215			M5 x 6 x D7,1 x 20	B12215
M5 x 6 x D7,1 x 20	B10415	M5 x 6 x D7,1 x 20	B11220				
M5 x 6 x D7,1 x 25	B10420	M5 x 6 x D7,1 x 25	B11222				
M5 x 6 x D7,1 x 30	B10425	M5 x 6 x D7,1 x 30	B11225				
M6 x 7,5 x Ø8 x 12	B10440	M6 x 7,5 x Ø8 x 12	B11240				
M6 x 7,5 x Ø8 x 15	B10445	M6 x 7,5 x Ø8 x 15	B11230				
M6 x 7,5 x Ø8 x 16	B10450	M6 x 7,5 x Ø8 x 16	B11245				
M6 x 7,5 x Ø8 x 20	B10455	M6 x 7,5 x Ø8 x 20	B11250				
M6 x 7,5 x Ø8 x 25	B10460	M6 x 7,5 x Ø8 x 25	B11260				
M6 x 7,5 x Ø8 x 30	B10465	M6 x 7,5 x Ø8 x 30	B11265				
M6 x 7,5 x Ø8 x 35	B10470	M6 x 7,5 x Ø8 x 35	B11270				
M6 x 7,5 x Ø8 x 40	B10475	M6 x 7,5 x Ø8 x 40	B11275				
M8 x 10 x Ø10,8 x 15	B10615	M8 x 10 x Ø10,8 x 15	B11615				
M8 x 10 x Ø10,8 x 20	B10620	M8 x 10 x Ø10,8 x 20	B11620				
M8 x 10 x Ø10,8 x 25	B10625	M8 x 10 x Ø10,8 x 25	B11625				
M8 x 10 x Ø10,8 x 30	B10630	M8 x 10 x Ø10,8 x 30	B11630				
M8 x 10 x Ø10,8 x 35	B10635	M8 x 10 x Ø10,8 x 35	B11635				
M8 x 10 x Ø10,8 x 40	B10640	M8 x 10 x Ø10,8 x 40	B11640				

A RICHIESTA

M5 x 6 x D7,1 x 10	B12200
M5 x 6 x D7,1 x 12	B12205
M5 x 6 x D7,1 x 15	B12210
M5 x 6 x D7,1 x 20	B12215
M6 x 7,5 x D8 x 12	B12225
M6 x 7,5 x D8 x 15	B12230
M6 x 7,5 x D8 x 16	B12235
M6 x 7,5 x D8 x 20	B12240
M6 x 7,5 x D8 x 25	B12245

Altre misure su richiesta.

Descrizione: M3 = filettatura interna
 5 = profondità minima filetto
 D5 = diametro esterno
 10 = lunghezza totale

In aggiunta alle lunghezze standard, è possibile produrre misure intermedie speciali (minimo ordine 10.000 pezzi).

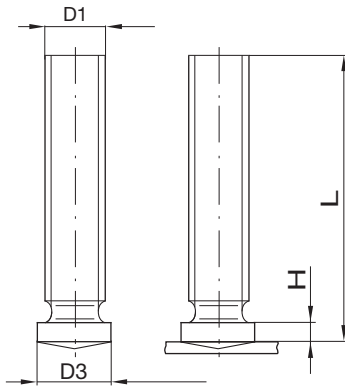
Prigionieri per saldatura ad arco corto



Tipo PS

Materiale 1: Ferro ramato Fe

Materiale 2: Acciaio inox Aisi 304



D ₁	M5	M6	M8	M10	M12
D ₃	6,0	7,0	9,0	11,0	13,0
H	0,8 - 1,4	0,8 - 1,4	0,8 - 1,4	0,8 - 1,4	0,8 - 1,4
L	vedi lunghezze				

Materiale 1:

Misura	Codice	Misura	Codice
M5 x 8	B04598	M8 x 16	B04642
M5 x 10	B04599	M8 x 20	B04650
M5 x 12	B04600	M8 x 25	B04655
M5 x 15	B04610	M8 x 30	B04656
M5 x 20	B04617	M8 x 35	B04643
M5 x 25	B04620	M8 x 40	B04644
M5 x 30	B04621	M8 x 45	B04658
M6 x 10	B04624	M10 x 12	B04677
M6 x 12	B04625	M10 x 15	B04678
M6 x 15	B04630	M10 x 20	B04670
M6 x 20	B04635	M10 x 25	B04671
M6 x 25	B04632	M10 x 30	B04672
M6 x 30	B04633	M10 x 35	B04673
M6 x 35	B04634	M10 x 40	B04674
M6 x 40	B04637		
M6 x 45	B04638	M12 x 15	B04680
M6 x 50	B04636	M12 x 20	B04681
		M12 x 25	B04660
M8 x 10	B04641	M12 x 30	B04661
M8 x 12	B04639	M12 x 35	B04682
M8 x 15	B04640	M12 x 40	B04683

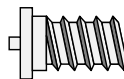
Materiale 2:

Misura	Codice	Misura	Codice
M5 x 8	B04703	M8 x 16	B04854
M5 x 10	B04704	M8 x 20	B04850
M5 x 12	B04705	M8 x 25	B04855
M5 x 15	B04706	M8 x 30	B04856
M5 x 20	B04707	M8 x 35	B04857
M5 x 25	B04708	M8 x 40	B04858
M5 x 30	B04709	M8 x 45	B04859
M6 x 10	B04805	M10 x 12	B04860
M6 x 12	B04806	M10 x 15	B04861
M6 x 15	B04810	M10 x 20	B04862
M6 x 20	B04820	M10 x 25	B04863
M6 x 25	B04825	M10 x 30	B04864
M6 x 30	B04830	M10 x 35	B04865
M6 x 35	B04831	M10 x 40	B04866
M6 x 40	B04832		
M6 x 45	B04833	M12 x 15	B04868
M6 x 50	B04834	M12 x 20	B04869
		M12 x 25	B04870
M8 x 10	B04851	M12 x 30	B04871
M8 x 12	B04852	M12 x 35	B04872
M8 x 15	B04853	M12 x 40	B04873

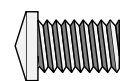
Prigionieri autofilettanti

Materiale 1: Ferro ramato Fe

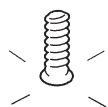
1) Prigioniero con piolino per scarica di condensatori.



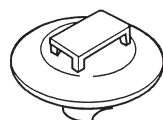
2) Prigioniero senza piolino per arco corto.



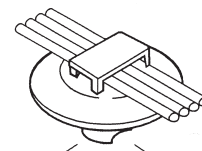
Precisare negli ordini se i prigionieri hanno o meno il piolino per l'innesco.



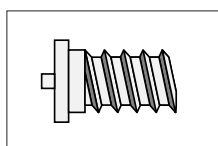
Saldatura prigioniero...



Semplice fissaggio...



Rapida installazione...



Tipo 1

Misura	Codice
5 x 9	B05000
5 x 14,2	B05005
5 x 18	B05007
5 x 25	B05010

Tipo 2

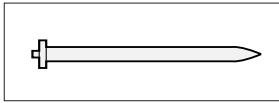
Misura	Codice
5 x 9	B05100
5 x 12	B05102
5 x 14,2	B05105
5 x 18	B05107
5 x 25	B05110

Insul pins

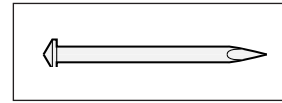


Materiale 1: Ferro ramato Fe
Materiale 2: Acciaio inox AISI 304

Tipo IN



Tipo IN-K



Materiale 1:

Misura	Codice
2 x 20	B14495
2 x 25	B14497
2 x 30	B14500
2 x 40	B14505
2 x 50	B14510
2 x 60	B14512
2 x 65	B14515
2 x 70	B14520
2 x 85	B14525
2 x 100	B14529
2 x 110	B14530
2 x 120	B14535
2 x 150	B14550
2,6 x 30	B15005
2,6 x 50	B15020
2,6 x 65	B15030
2,6 x 85	B15032
2,6 x 100	B15035
2,6 x 150	B15045

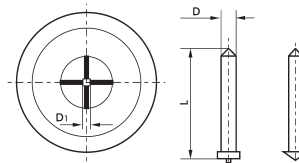
Materiale 2:

Misura	Codice
2 x 30	B15510
2 x 50	B15525
2 x 65	B15535
2 x 85	B15550
2 x 100	B15555
2 x 150	B15575
2,6 x 30	B15698
2,6 x 50	B15699
2,6 x 65	B15700
2,6 x 85	B15705
2,6 x 100	B15710
2,6 x 150	B15715
3 x 30	B16000
3 x 50	B16005
3 x 65	B16010
3 x 85	B16015
3 x 100	B16020
3 x 150	B16030

Materiale 1:

Misura	Codice
2 x 20	B14000
2 x 25	B14005
2 x 30	B14010
2 x 40	B14020
2 x 50	B14025
2 x 60	B14030
2 x 65	B14035
2 x 70	B14040
2 x 85	B14050
2 x 100	B14055

Tipo IN — per clips
Tipo IN-K — per zincato
(IN-K solo per zincato)



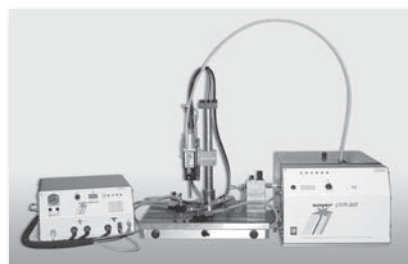
D	D ₁	L
Ø2	1,8	20-150
Ø2,6	2,4	30-150
Ø3	2,8	20-150

Tolleranze:
D e D₁ ±0,1 mm — L ±0,5 mm

Per la saldatura ad arco di prigionieri da 2 a 30 mm di diametro.



Macchine manuali



Macchine con alimentazione automatica

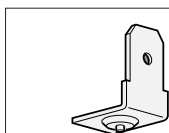


Sistemi ad assi controllati



Richiedete la documentazione specifica.

Faston semplice 6.3 tipo F1



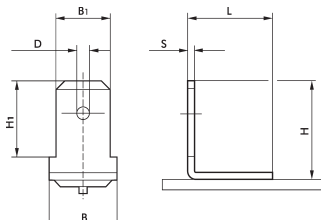
Garantiamo la perfetta qualità e saldabilità di questi particolari.

Materiale

Ferro ramato Fe
Acciaio inox AISI 304
Ottone CuZn 37
Alluminio AlMg 3

Codice

B18000
B18020
B18040
B18050

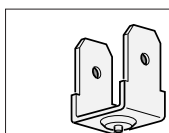


S	H	H ₁	D	B	B	L
0,8	12	8	1,5	8	6,3	10

Tolleranze: S $\pm 0,05$ mm — H e L $\pm 0,3$ mm — D e B₁ $\pm 0,1$ mm — B e H₁ $\pm 0,2$ mm

Altre misure su richiesta.

Faston doppio 6.3 tipo F2



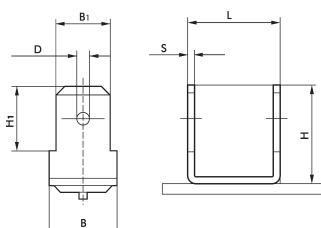
Garantiamo la perfetta qualità e saldabilità di questi particolari.

Materiale

Ferro ramato Fe
Acciaio inox AISI 304
Ottone CuZn 37
Alluminio AlMg 3

Codice

B18005
B18030
B18045
B18055

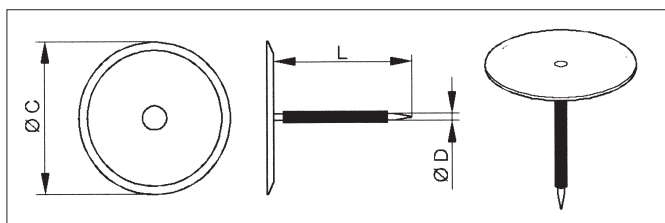


S	H	H ₁	D	B	B	L
0,8	12	8	1,5	8	6,3	10

Tolleranze: S $\pm 0,05$ mm — H e L $\pm 0,3$ mm — D e B₁ $\pm 0,1$ mm — B e H₁ $\pm 0,2$ mm

Altre misure su richiesta.

Arpioncini per isolamenti termici



Misura

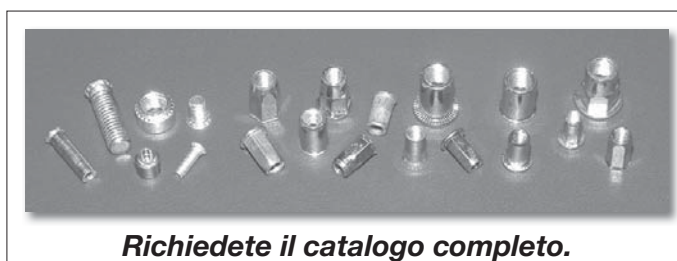
2 x 19,1 x 30
2 x 25,4 x 30
2 x 28,6 x 30
2 x 38,1 x 30
2 x 47,6 x 30
2 x 54,0 x 30

Codice

B17500
B17504
B17505
B17515
B17520
B17525

	Misure		
	L (mm)	Ø C (mm)	Ø D (mm)
	19,1	30	2
25,4	30	2	
28,6	30	2	
38,1	30	2	
47,6	30	2	
54,0	30	2	

Inserti filettati a trazione e a pressione

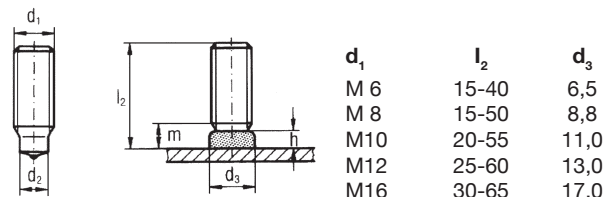


Prigionieri per saldatura ad arco

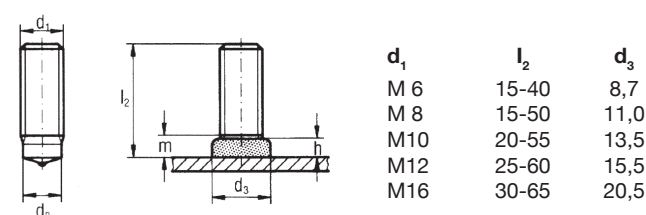


Materiale: St 37-3K
Acciaio inox AISI 1.4301

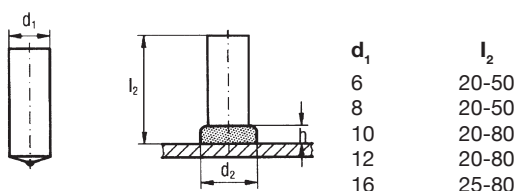
Prigionieri filettati Tipo MR



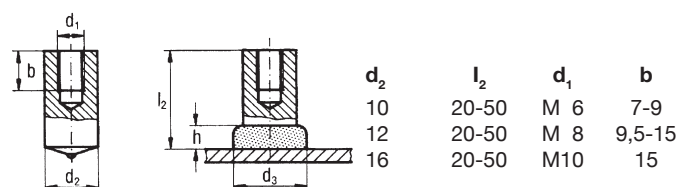
Prigionieri filettati Tipo MD



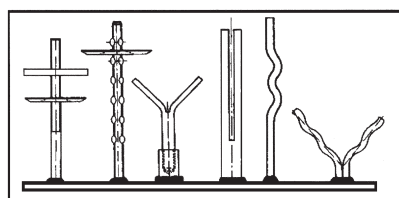
Pioli Tipo S



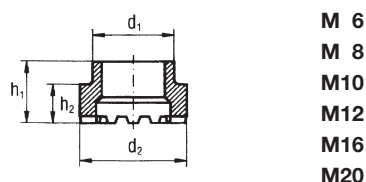
Bussole Tipo MI



Ancoraggi per isolamenti termici, per alte temperature e refrattari.

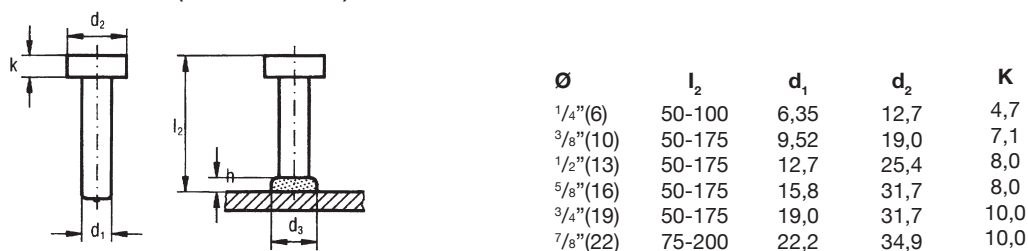


Ferule di ceramica per prigionieri Tipo MR - MD



Pioli con testa

Materiale: St 37-3K (DIN 32 500)



Richiedere la documentazione specifica dei singoli particolari. Modelli speciali a richiesta.



E.O.I. TECNE SRL

Via Garofalo 24 . I-20133 Milano . Tel. 02/70602434 (r.a.) . Fax 02/2665226
www.eoitecne.it - e-mail: info@eoitecne.it